

HAUS C

VORABZUG

ÜBERSICHT  
ERDGESCHOSS

**ERDGESCHOSS  
TOP C05**

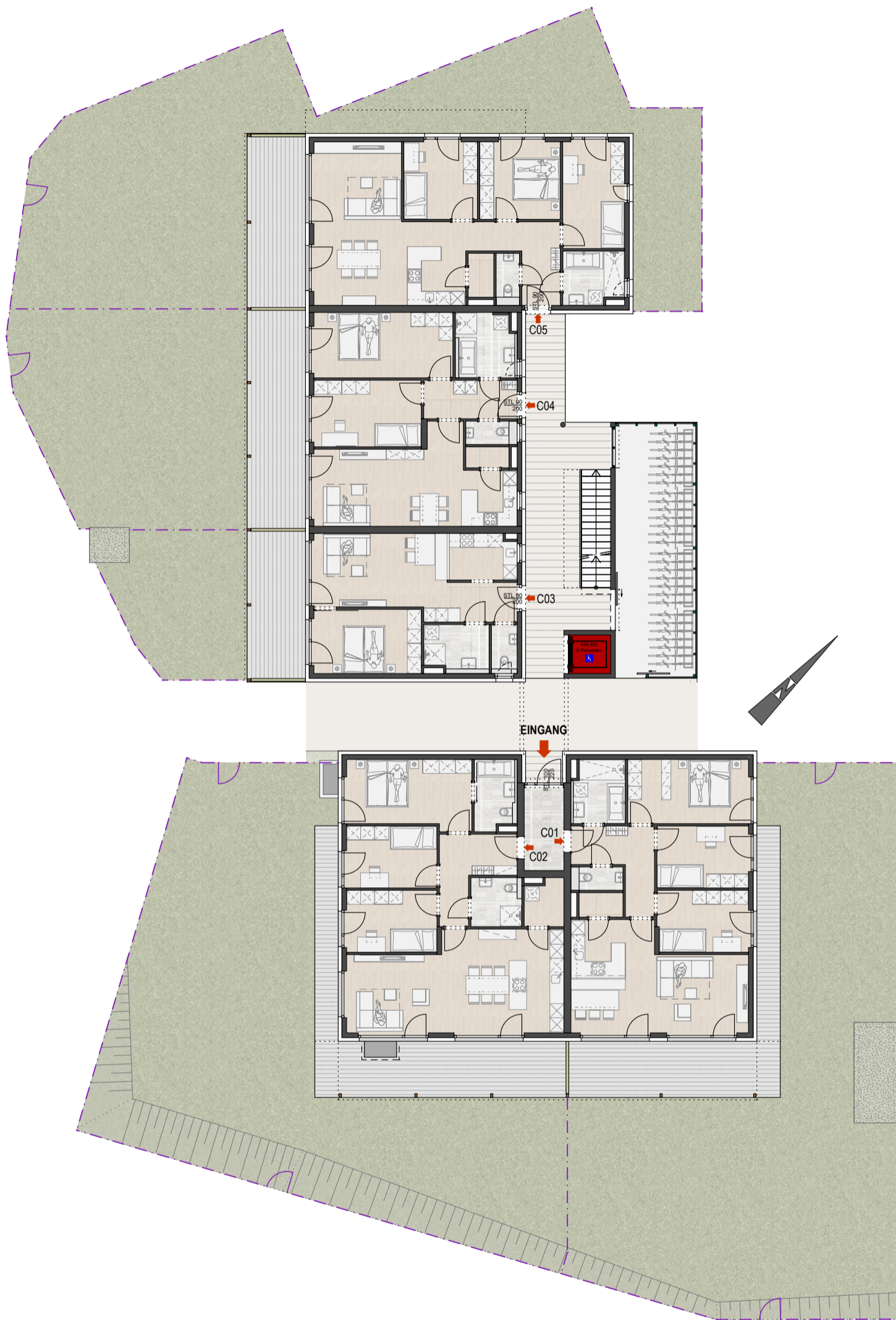
Wohnen	90.21 m <sup>2</sup>
Terrasse ca.	18.25 m <sup>2</sup>
Garten ca.	167.22 m <sup>2</sup>

**ERDGESCHOSS  
TOP C04**

Wohnen	76.46 m <sup>2</sup>
Terrasse ca.	23.33 m <sup>2</sup>
Garten ca.	86.72 m <sup>2</sup>

**ERDGESCHOSS  
TOP C03**

Wohnen	50.48 m <sup>2</sup>
Terrasse ca.	15.75 m <sup>2</sup>
Garten ca.	33.27 m <sup>2</sup>



**ERDGESCHOSS  
TOP C02**

Wohnen	95.78 m <sup>2</sup>
Terrasse ca.	35.02 m <sup>2</sup>
Garten ca.	206.71 m <sup>2</sup>

**ERDGESCHOSS  
TOP C01**

Wohnen	85.85 m <sup>2</sup>
Terrasse ca.	30.94 m <sup>2</sup>
Garten ca.	194.51 m <sup>2</sup>



28. November 2019

M1:200



ARCHITEKT KRAINER ZT GMBH  
KONRADWEG 3 9020 KLAGENFURT  
TEL: (0463) 218 258 FAX DW-22 E-MAIL: studio@kramerarchitect.at

Dieser Plan ist zum Anfertigen von Einbau-Möbeln nicht geeignet. Statische, konstruktive, haustechnische und bauphysikalische Details sind nicht Planinhalt. Die Ausgestaltung und Positionierung der Terrassenbrüstungen sowie Geländer werden im Zuge des Fassadenkonzeptes des Architekten festgelegt. **Änderungen vorbehalten!**  
Der Ausbau erfolgt laut Bau- und Ausstattungsbeschreibung. Maß- und Wohnnutzflächentoleranz ± 3%

"Böschungskanten, -längen und -winkel können durch die örtlichen Gegebenheiten im Zuge der Bauführung noch abweichen"