

HAUS C

VORABZUG

ÜBERSICHT
1. OBERGESCHOSS

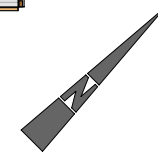
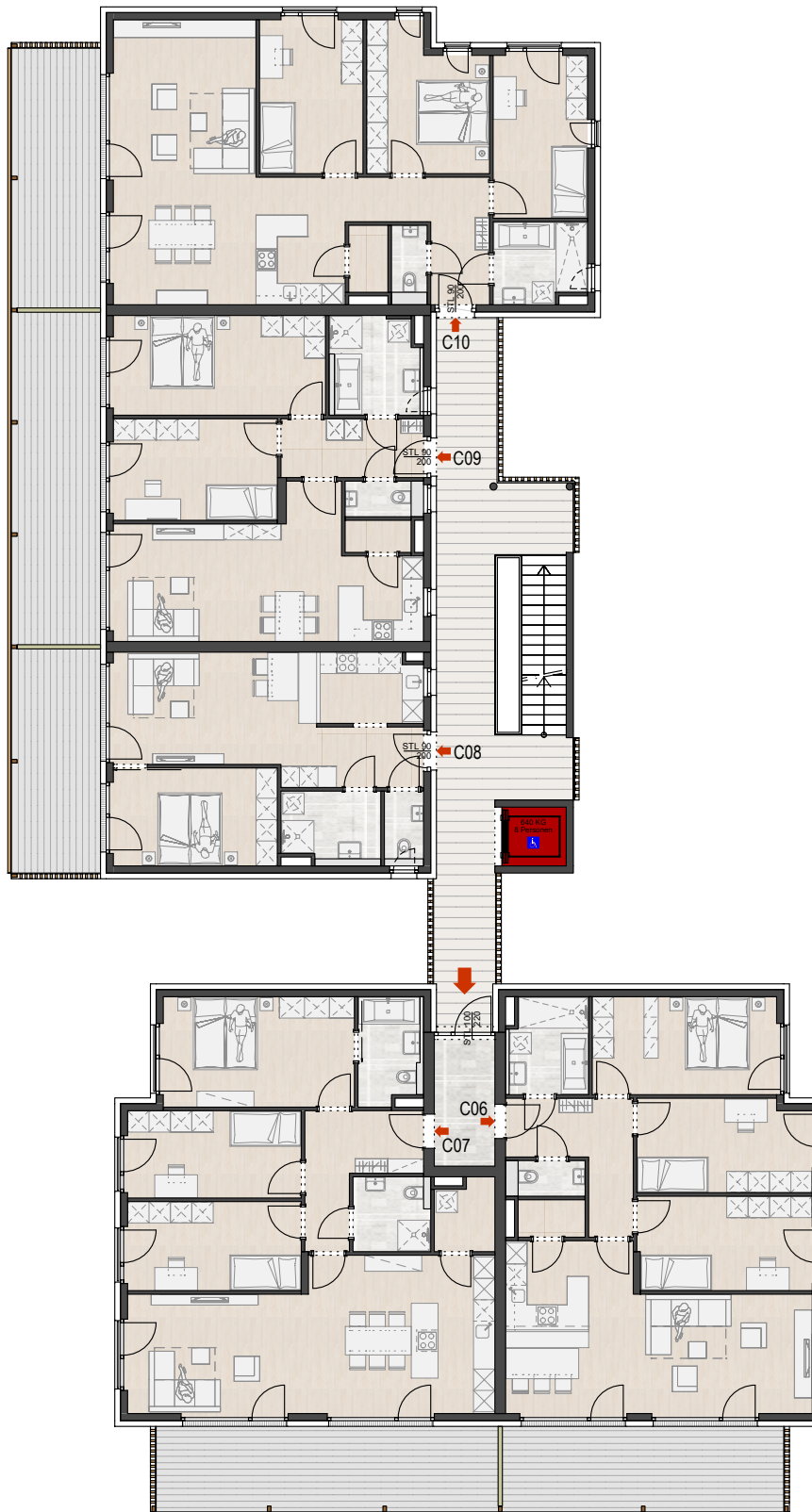
**1. OBERGESCHOSS
TOP C10**
Wohnen 98.53 m²
Balkon ca. 18.22 m²

**1. OBERGESCHOSS
TOP C09**
Wohnen 76.46 m²
Balkon ca. 23.33 m²

**1. OBERGESCHOSS
TOP C08**
Wohnen 50.48 m²
Balkon ca. 15.73 m²

**1. OBERGESCHOSS
TOP C07**
Wohnen 104.11 m²
Balkon ca. 23.02 m²

**1. OBERGESCHOSS
TOP C06**
Wohnen 94.15 m²
Balkon ca. 18.94 m²



28. November 2019

M1:200



ARCHITEKT KRAINER ZT GMBH
KONRADWEG 3 9020 KLAGENFURT
TEL: (0463) 218 258 FAX DW-22 E-MAIL: studio@kramerarchitect.at

Dieser Plan ist zum Anfertigen von Einbau-Möbeln nicht geeignet. Statische, konstruktive, haustechnische und bauphysikalische Details sind nicht Planinhalt. Die Ausgestaltung und Positionierung der Terrassenbrüstungen sowie Geländer werden im Zuge des Fassadenkonzeptes des Architekten festgelegt. **Änderungen vorbehalten!**
Der Ausbau erfolgt laut Bau- und Ausstattungsbeschreibung. Maß- und Wohnnutzflächentoleranz ± 3%